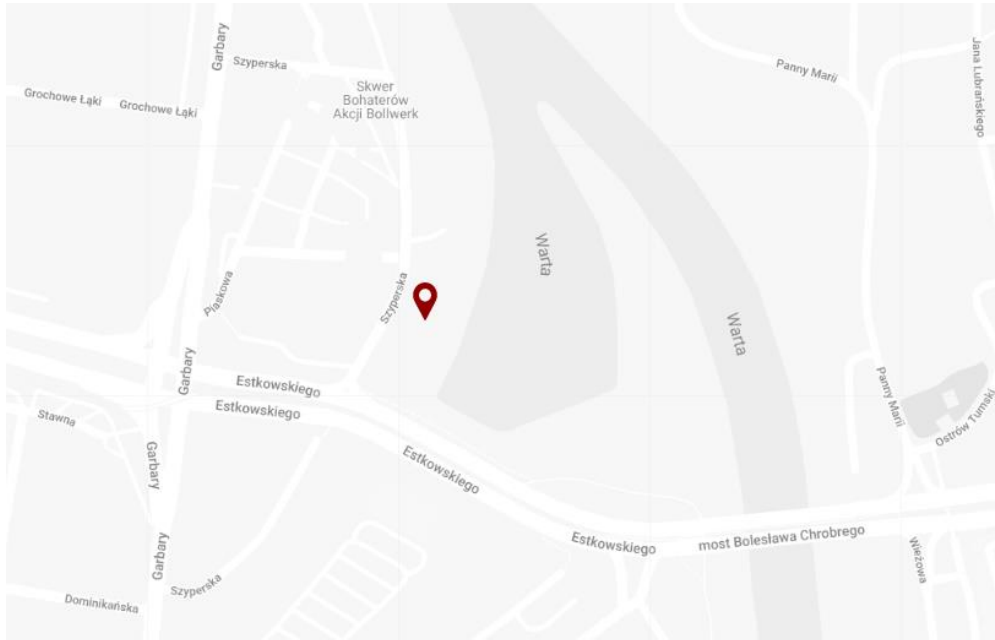


**INFORMACJA O WIELKOPOLSKIM FUNDUSZU ROZWOJU SP. Z O.O.  
W POZNANIU  
W TEKŚCIE ŁATWYM DO CZYTANIA I ROZUMIENIA**

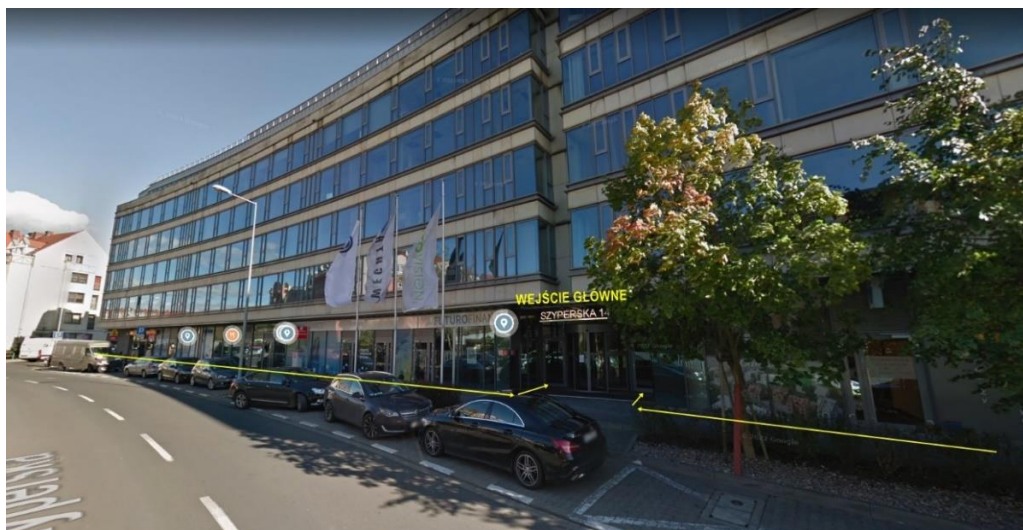
**MAPA**



**BUDYNEK Z SIEDZIBĄ SPÓŁKI**

To jest budynek Szyperka Office Center w Poznaniu, w którym znajduje się siedziba Wielkopolskiego Funduszu Rozwoju (skrót nazwy: WFR).

Biuro WFR jest w klatce A (6. piętro), w klatce F (5. i 6. piętro).



**WIELKOPOLSKIM FUNDUSZEM ROZWOJU SP. Z O.O. KIERUJE ZARZĄD SPÓŁKI SKŁADAJĄCY SIĘ Z DWÓCH OSÓB:**

Prezesem Zarządu WFR jest: Pan Wojciech Marcinkiewicz.

Wiceprezesem Zarządu WFR jest: Pani Katarzyna Kierzek-Koperska.

## **CZYM ZAJMUJE SIĘ WIELKOPOLSKI FUNDUSZ ROZWOJU?**

Wielkopolski Fundusz Rozwoju sp. z o.o. wspiera finansowo przedsięwzięcia inwestycyjne, cele obrotowe, projekty ekoenergetyczne, rozwój działalności eksportowej oraz rewitalizację obszarów miejskich. Oferuje pożyczki, a także instrumenty gwarancyjne na konkurencyjnych warunkach.

Spółka wspiera przedsiębiorstwa z sektora MŚP, jednostki samorządu terytorialnego oraz inwestorów działających na terenie województwa wielkopolskiego.

## **KONTAKT Z PRACOWNIKAMI WFR:**

**WFR jest otwarty od godziny 7:30 do godziny 15.30.**



### **Pismo możesz wysłać na adres:**

Wielkopolski Fundusz Rozwoju sp. z o.o.

ul. Szyperska 14, 61-754 Poznań



### **Jeśli chcesz się skontaktować telefonicznie, zadzwoń na numer:**

+48 61 671 71 71 lub +48 61 671 71 72.



### **Możesz też wysłać e-mail na adres:**

[wfr@wfr.org.pl](mailto:wfr@wfr.org.pl)

## JAK TRAFIĆ DO SEKRETARIATU WFR?

W budynku znajdują się tablice informacyjne oraz punkt informacyjny. Na tablicach umieszczona jest nazwa Wielkopolski Fundusz Rozwoju wraz z numerami pięter.



W sposób głosowy informacje o rozkładzie pomieszczeń w budynku uzyskać można w punkcie informacyjnym.

**Sekretariat WFR znajduje się w klatce A na 6. piętrze.**

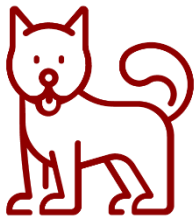


W przypadku problemów w samodzielnym dotarciu do pomieszczeń WFR należy dzwonić do Sekretariatu na numer telefonu **+48 61 671 71 71, +48 61 671 71 72.**

## CZY MOŻNA WJECHAĆ DO BUDYNKU NA WÓZKU INWALIDZKIM?

Budynek ma jedno wejście – wejście główne. Wejście jest odpowiednie dla osób z niepełnosprawnościami, starszych i dla osób z dziećmi na wózkach.

Po wejściu do budynku biurowca osoby z niepełnosprawnością chcące dostać się do biura WFR powinny skierować się w lewo, do klatki F i wybrać 5. lub 6. piętro.



Jeśli pomaga Tobie pies przewodnik, możesz z nim przyjść do Wielkopolskiego Funduszu Rozwoju sp. z o.o.